

# JUWEL®

## Gebrauchsanweisung Eccoflow Pumpen



# Einleitung

Wir freuen uns, dass Sie sich zum Erwerb eines JUWEL Aquarium Produktes entschieden haben und danken Ihnen für das in uns gesetzte Vertrauen. Unsere Produkte werden stets mit größter Sorgfalt und unter Einsatz modernster Technik gefertigt. Sie vereinen 50 Jahre Erfahrung in der Herstellung von Aquarien und deren Zubehör und sind nach dem jeweils neuesten Stand der Technik und wissenschaftlicher Untersuchungen für ihren Einsatzbereich konzipiert und hergestellt.

Bitte lesen Sie zunächst alle Kapitel dieser Gebrauchsanweisung sorgfältig durch und überprüfen Sie Ihr JUWEL Produkt auf Vollständigkeit. Bitte beachten Sie die Sicherheitshinweise sowie die Empfehlungen zu Wartung und Pflege.

Wir haben bei der Entwicklung dieser Gebrauchsanweisung größte Sorgfalt walten lassen, um korrekte und akkurate Informationen zu geben. Für möglicherweise vorhandene Druckfehler und Irrtümer können wir jedoch keine Haftung übernehmen.

Technische Angaben verstehen sich als Circa-Angaben. Wir behalten uns technische Änderungen vor.



## Sicherheitshinweise:

- Dieses Gerät kann von Kindern ab 8 Jahren und darüber, sowie von Personen mit verringerten physischen, sensorischen oder mentalen Fähigkeiten oder Mangel an Erfahrung und Wissen benutzt werden, wenn sie beaufsichtigt oder bezüglich des sicheren Gebrauchs des Gerätes unterwiesen wurden und die daraus resultierenden Gefahren verstehen. Kinder dürfen nicht mit dem Gerät spielen und müssen bei der Reinigung und Benutzer-Wartung beaufsichtigt werden.
- Die Netzstecker der elektrischen Geräte dürfen nicht feucht werden. Schließen Sie die Netzstecker an das Stromnetz auf einer Höhe an, so dass eine Schlaufe in der Anschlussleitung entsteht, an der eventuell Wasser abtropfen könnte.
- Betreiben Sie die elektrischen Geräte zu Ihrem Aquarium (Beleuchtung, Heizer, Pumpe etc.) stets nur über einen Fehlerstrom-Schutzschalter (FI-Schutzschalter) mit einem Auslösestrom von max. 30 mA. Sollte die von Ihnen benutzte Steckdose Ihrer Hausinstallation nicht über einen derartigen Schutzschalter abgesichert sein, so verwenden Sie bitte eine im Handel erhältliche Steckdosenleiste mit integriertem Fehlerstrom-Schutzschalter.
- Ziehen Sie die Netzstecker aller im Wasser betriebenen Geräte, bevor Sie in Kontakt mit dem Wasser kommen.
- Die elektrischen Geräte dürfen nur in Räumen betrieben werden.



Das Produkt entspricht den Richtlinien der Europäischen Gemeinschaft (EU) und ist somit CE konform.  
[www.juwel-aquarium.de/Konformitaetserklaerung/](http://www.juwel-aquarium.de/Konformitaetserklaerung/)



## Sicherheitshinweise:

- Beachten Sie, dass die Pumpe nur im Wasser betrieben werden darf.
- Vor dem Herausnehmen der Pumpe aus dem Filter bitte alle Netzstecker ziehen.
- Die Pumpe darf nur in Räumen betrieben werden und bei einer Wassertemperatur bis zu 35 Grad Celsius. Die Anschlussleitung darf nicht repariert werden. Ersetzen Sie bei Beschädigungen immer die komplette Pumpe.

## Hinweis

Um die optimale Funktion und Laufruhe der Pumpe zu gewährleisten empfehlen wir Ihnen, Verschleißteile wie Impeller und Achse mit deren Gummilagern im Abstand von ca. 12 Monaten zu ersetzen. Fragen Sie hierzu Ihren Fachhändler.

**Hinweis:**

Möchten Sie die Pumpe JUWEL Eccoflow in einem Meerwasseraquarium betreiben benötigen Sie das JUWEL Eccoflow Keramikachsen-Set für den Impeller. Art.Nr. 85225 für Pumpe JUWEL Eccoflow 500/600/1000. Art.Nr. 85226 für Pumpe Juwel Eccoflow 1500.

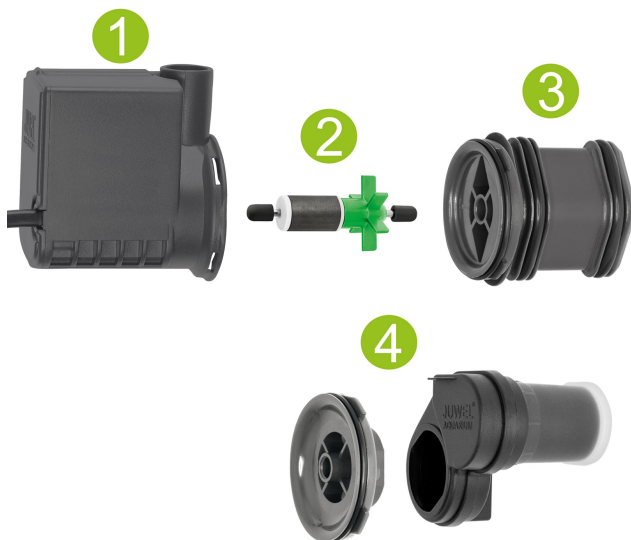
Fragen Sie hierzu Ihren Fachhändler.

## Die Pumpe JUWEL Eccoflow

Die neue Pumpe JUWEL Eccoflow zeichnet sich durch die Laufruhe und eine hohe Förderleistung aus. Das neue Design und die verbesserte Technologie machen den Gebrauch und die Wartung noch leichter. Durch die beiliegenden Adapter ist die Pumpe JUWEL Eccoflow als Ersatz für die Pumpen JUWEL Bioflow sowie auch für die JUWEL Pumpen Typ 300/500/600/1000/1500 zu verwenden.

Die neue Pumpe JUWEL Eccoflow besteht im Wesentlichen aus:

1. Motor
2. Impeller mit Achse und Gummihalierungen
3. Pumpenadapter für das JUWEL Filtersystem Bioflow
4. Verbindungsring für das JUWEL Filtersystem Compact, Standard H und Jumbo (Pumpenadapter Bestell-Nr. 85136)



## Einbau der Pumpe JUWEL Eccoflow im Filtersystem Bioflow Super, M, L & XL

Vor dem Einbau der neuen Pumpe vergewissern Sie sich bitte, dass der Impeller richtig eingesetzt und der Pumpenadapter fest mit dem Motor verbunden ist.

Gehen Sie bitte in folgenden Schritten vor:

1. Trennen Sie alle im Wasser betriebenen elektrischen Geräte vom Stromnetz.
2. Entfernen Sie die Ausströmer und entnehmen Sie die alte Pumpe aus dem Filter.
3. Setzen Sie die neue Pumpe in die Pumpenaufnahme des Filters und drücken Sie sie fest hinein.
4. Verbinden Sie die Ausströmer, mit denen Sie dem ausströmenden Wasser die gewünschte Richtung geben können, von außen mit der Austrittsöffnung der Pumpe. Sollte der Dichtungsring in der Ausströmeröffnung des Filtergehäuses noch nicht vorhanden sein ergänzen Sie ihn, indem Sie den Dichtungsring beim Aufsetzen des Ausströmers in die runde Öffnung des Filtergehäuses setzen. Hierdurch werden Vibrationsübertragungen gemindert.

Die Pumpe ist nun betriebsbereit und Sie können die elektrischen Geräte wieder an das Stromnetz anschließen.



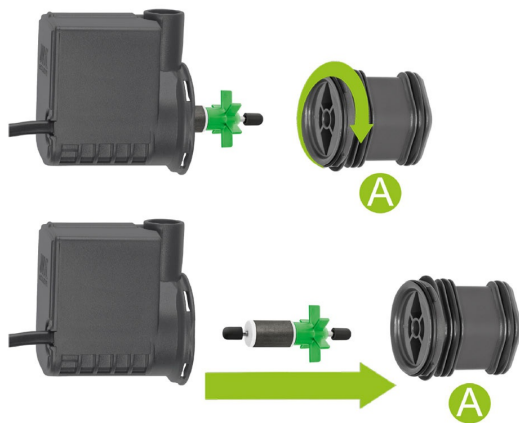
## Wartung der Pumpe JUWEL Eccoflow im Filtersystem Bioflow Super M, L, XL

Die Pumpe JUWEL Eccoflow sollte in regelmäßigen Abständen (mind. 1x pro Monat) auf die Funktionsfähigkeit überprüft und gereinigt werden.

Hierzu gehen Sie bitte wie folgt vor:

1. Trennen Sie alle im Wasser betriebenen elektrischen Geräte vom Stromnetz.
2. Entfernen Sie die Ausströmer.
3. Entnehmen Sie die Pumpe aus der Pumpenaufnahme des Filters.
4. Trennen Sie den Adapter (A) vom Motor, indem Sie ihn gegen den Uhrzeigersinn drehen, und entnehmen Sie den Impeller aus der Kammer.
5. Reinigen Sie nun alle Pumpenteile sorgfältig. Insbesondere die Pumpenkammer, sowie der Impeller und die Pumpenachse sollten frei von Ablagerungen und Verschmutzungen sein. Anderenfalls wird die Funktionsfähigkeit der Pumpe beeinträchtigt.
6. Überprüfen Sie den Impeller auf Beschädigungen, sowie den Magneten auf evtl. Verschleißerscheinungen. Ebenfalls sollten Sie sicher stellen, dass sich die beiden Gummilagerungen auf den Enden der Pumpenachse befinden.

Danach bauen Sie die Pumpe bitte in umgekehrter Reihenfolge wieder in den Filter ein.

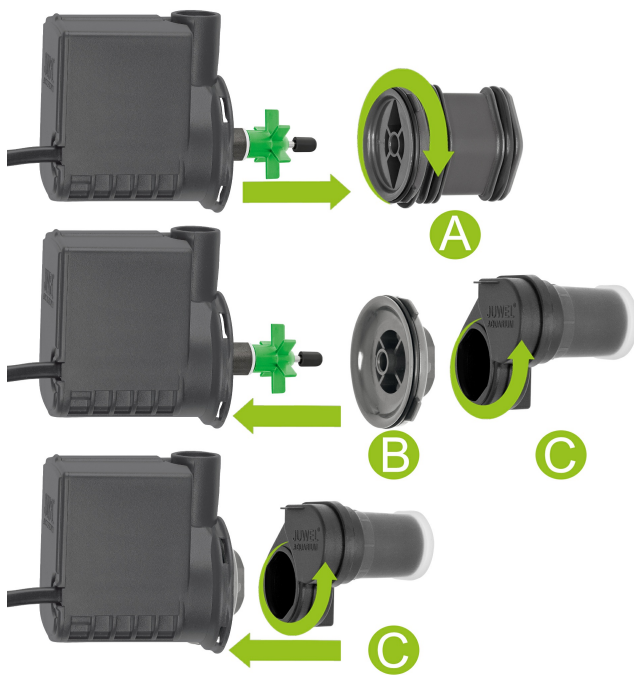


## Einbau der Pumpe JUWEL Eccoflow im Filtersystem Compact, Standard H und Jumbo

Zum Einbau der neuen Pumpe gehen Sie bitte in folgenden Schritten vor:

1. Trennen Sie alle im Wasser betriebenen elektrischen Geräte vom Stromnetz.
2. Entfernen Sie bei der neuen Pumpe JUWEL Eccoflow den Adapter (A) vom Motor und wechseln ihn gegen den Verbindungsring (B) entsprechend der Abbildung.
3. Entfernen Sie die Ausströmer und entnehmen Sie die alte Pumpe und den Pumpenadapter aus dem Filter.
4. Stecken Sie die Pumpe nun auf den Pumpenadapter (C) und drehen Sie sie nach rechts bis zum Anschlag.
5. Setzen Sie die neue Pumpe fest auf die Trennwand auf, wobei die Austrittsöffnung der Pumpe auf die runde Öffnung im Filtergehäuse weisen muss.
6. Verbinden Sie die Ausströmer, mit denen Sie dem ausströmenden Wasser die gewünschte Richtung geben können, von außen mit der Austrittsöffnung der Pumpe. Sollte der Dichtungsring in der Ausströmeröffnung des Filtergehäuses noch nicht vorhanden sein ergänzen Sie ihn, indem Sie den Dichtungsring beim Aufsetzen des Ausströmers in die runde Öffnung des Filtergehäuses setzen. Hierdurch werden Vibrationsübertragungen gemindert.

Die Pumpe ist nun betriebsbereit und Sie können die elektrischen Geräte wieder an das Stromnetz anschließen.



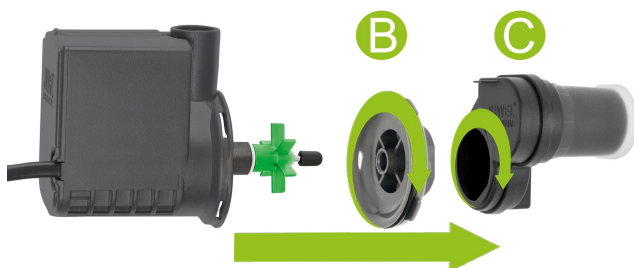
## Wartung der Pumpe JUWEL Ecoflow im Filtersystem Compact, Standard H, Jumbo

Die Pumpe JUWEL Ecoflow sollte in regelmäßigen Abständen (mind. 1x pro Monat) auf die Funktionsfähigkeit überprüft und gereinigt werden.

Hierzu gehen Sie bitte wie folgt vor:

1. Trennen Sie alle im Wasser betriebenen elektrischen Geräte vom Stromnetz.
2. Entfernen Sie die Ausströmer.
3. Entnehmen Sie die Pumpe aus der Pumpenaufnahme des Filters.
4. Trennen Sie den Pumpenadapter (C) und den Verbindungsring (B) vom Motor, indem Sie sie gegen den Uhrzeigersinn drehen, und entnehmen Sie den Impeller.
5. Reinigen Sie alle Teile sorgfältig. Insbesondere ist es notwendig, dass der Impeller aus der Kammer entnommen und diese selbst sowie der Impeller von Ablagerungen und Verschmutzungen gereinigt werden. Anderenfalls wird die Funktionsfähigkeit der Pumpe beeinträchtigt. Überprüfen Sie den Impeller ebenfalls auf Beschädigungen sowie evtl. Verschleißerscheinungen des Magneten.

Danach bauen Sie die Pumpe bitte in umgekehrter Reihenfolge wieder in den Filter ein





### Bitte fachgerecht entsorgen!

Bei Fragen kontaktieren Sie Ihre zuständige Verwaltung.



### Korrekte Entsorgung (Elektromüll)

Die Kennzeichnung auf dem Produkt bzw. auf der dazugehörigen Literatur gibt an, dass es nach seiner Lebensdauer nicht zusammen mit dem normalen Haushaltsmüll entsorgt werden darf. Entsorgen Sie dieses Gerät bitte getrennt von anderen Abfällen, um der Umwelt bzw. der menschlichen Gesundheit nicht durch unkontrollierte Müllbeseitigung zu schaden. Recyceln Sie das Gerät, um die nachhaltige Wiederverwertung von stofflichen Ressourcen zu fördern.

Private Nutzer sollten den Händler, bei dem das Produkt gekauft wurde, oder die zuständigen Behörden kontaktieren, um in Erfahrung zu bringen, wie sie das Gerät auf umweltfreundliche Weise recyceln können.

# Garantieerklärung

Für unser JUWEL-Aquarium Produkt leisten wir dem Erwerber für die Dauer von 24 Monaten, sofern er Verbraucher ist, eine Garantie für den Fall, dass unser Produkt mangelhaft sein sollte, nach Maßgabe der folgenden Bestimmungen:

## § 1 Garantieuumfang

(1) Die Garantie erstreckt sich auf das Ihnen verkaufte JUWEL-Aquarium Produkt mit allen dazugehörigen Einzelteilen, ausgenommen jedoch Verbrauchsteile, wie T5 oder T8 Leuchtstoffröhren und Filtermedien. Sie ist beschränkt auf das Produkt an sich und erstreckt sich nicht auf Schäden an sonstigen Sachen und/oder Personen. Daneben gelten die Bestimmungen des Produkthaftungsgesetzes, die durch die vorstehende Regelung nicht eingeschränkt werden.

(2) Die Garantie wird in der Form geleistet, dass nach unserer Entscheidung das komplette Produkt oder Einzelteile hiervon ausgetauscht oder repariert werden. Bei Fehlschlagen wird nach Ihrer Wahl der Kaufpreis gemindert oder das Produkt gegen Erstattung des Kaufpreises zurückgenommen.

## § 2 Garantiezeit und -abwicklung

(1) Die Garantie beginnt mit dem Tage der Ablieferung des JUWEL Aquarium Produktes an den Kunden. Voraussetzung der Garantiegewährung ist, dass unser Produkt bestimmungsgemäß genutzt und nicht unsachgemäß behandelt oder gewartet wurde, insbesondere die entsprechende Gebrauchsanweisung beachtet wurde, weiterhin, dass das Produkt oder seine Einzelteile nicht durch hierfür nicht autorisierte Werkstätten oder Personen repariert wurden. Die Garantie kommt ferner nicht zum Tragen, wenn das Produkt mechanische Beschädigungen, gleich welcher Art, insbesondere Glasbruch, aufweist.

(2) Zeigen sich innerhalb der Garantiezeit Mängel, so sind die Garantieansprüche unverzüglich, spätestens aber innerhalb einer Frist von vierzehn Tagen ab dem Auftreten des Mangels bei dem Fachhändler, welcher das Produkt geliefert hat, geltend zu machen. Die gesetzlichen Gewährleistungsrechte bleiben Ihnen dabei erhalten.

(3) Garantieansprüche werden nur dann berücksichtigt, wenn der Kassenbon über das JUWEL-Aquarium Produkt vorgelegt wird. Technische Änderungen vorbehalten

## © JUWEL AQUARIUM

® JUWEL, Trigon, Vision, Rekord, Rio, Lido, Vio, Primo, Korall, MonoLux, DuoLux, MultiLux, KorallLux, Violux, NovoLux, PrimoLux, SeaSkim, EccoSkim, AquaHeat, EasyFeed, SmartFeed, High-Lite, Warm-Lite, Colour-Lite, Day-Lite, Jewel Twin-Lite, HiFlex, SmartControl, Jewel EccoFlow, Bioflow, Cirax, Nitrox, Phorax, Carbox, BioPad, BioCarb, BioPlus, bioBoost, OxyPlus, Silexo,Conexo.

## JUWEL AQUARIUM AG & CO. KG

Karl-Göx-Straße 1 27356 Rotenburg/Wümme . GERMANY

Telefon +49(0)42 61/93 79-0

Telefax +49(0)42 61/93 79-856

Service-Mail [service\(at\)juwel-aquarium.de](mailto:service(at)juwel-aquarium.de)

## JUWEL AQUARIUM UK Branch

Gateway 11 Business Park

Penfold Drive, Wymondham Norfolk NR18 0WZ

Tel.: 01953 606 363 Fax: 01953 603 839

E-Mail: [info@juwel-aquarium.co.uk](mailto:info@juwel-aquarium.co.uk)

Service-Mail: [info@juwel-aquarium.co.uk](mailto:info@juwel-aquarium.co.uk)



# JUWEL®

## Mode d'emploi Eccoflow pompe



# Introduction

Nous sommes heureux que vous ayez choisi un aquarium de la marque JUWEL Aquarium et vous remercions ainsi pour la confiance dont vous nous avez fait preuve.

Nos produits sont toujours fabriqués avec le plus grand soin et selon la technique la plus moderne.

Plus de 50 ans d'expérience dans la fabrication des aquariums et de leurs accessoires sont à la base de ces développements. Ces produits ont été conçus et fabriqués selon le niveau de la technique le plus récent et les résultats des tests scientifiques en ce qui concerne leur domaine d'application.

Veillez tout d'abord lire avec grande attention tous les chapitres de ce mode d'emploi et vérifier si votre aquarium JUWEL est complet. Ce n'est qu'après cette lecture que vous devrez mettre votre aquarium en service. Ne raccordez les pièces électriques au réseau qu'à la fin.

Veillez respecter les instructions de sécurité ainsi que les recommandations concernant la maintenance et l'entretien de tous les éléments. Nous avons élaboré avec le plus grand soin ce mode d'emploi afin de vous donner des informations correctes et précises. Cependant nous déclinons toute responsabilité pour d'éventuelles erreurs d'impression et autres fautes. Les indications techniques ne sont que des indications approximatives. Nous nous réservons le droit de procéder à des modifications techniques.



## Instructions de sécurité:

- Cet appareil peut être utilisé par des enfants âgés de 8 ans et plus ainsi que par des personnes ayant des capacités physiques, sensorielles ou mentales réduites, ou un manque d'expérience ou de savoir, lorsqu'ils sont sous surveillance ou ont reçu les instructions concernant l'utilisation en sécurité de l'appareil et ont compris les dangers en résultant. Les enfants ne doivent pas jouer avec l'appareil
- et doivent être sous surveillance pour l'entretien et la maintenance par l'utilisateur.
- Les fiches de courant des appareils électriques ne doivent pas être humides.
- Raccordez la fiche de courant au secteur à une certaine hauteur de sorte qu'une boucle sur laquelle l'eau pourrait couler goutte à goutte, se forme dans le cordon d'alimentation.
- Alimentez les appareils électriques de votre aquarium (éclairage, chauffage, pompe, etc.) toujours via un disjoncteur à courant de défaut (interrupteur différentiel) avec un courant de déclenchement de max. 30 mA. Si la prise de votre installation domestique que vous utilisez n'est pas protégée par un tel disjoncteur, veuillez utiliser une multiprise avec disjoncteur intégré disponible dans le commerce.
- Les appareils électriques doivent uniquement être utilisés dans des locaux fermés.
- Retirez la prise de courant secteur des appareils utilisés dans l'eau avant que vous entriez en contact avec l'eau.



Le produit respecte les directives de l'Union Européenne (UE) et est donc conforme CE.  
[www.juwel-aquarium.de/en/declaration-of-conformity/](http://www.juwel-aquarium.de/en/declaration-of-conformity/)



## Instructions de sécurité:

- Veillez à n'utiliser la pompe que dans l'eau.
- Avant de sortir la pompe du filtre, veuillez retirer toutes les fiches de courant.
- La pompe ne doit être exploitée qu'à l'intérieur et à une température de l'eau jusqu'à 35°C.
- Il ne faut pas réparer la conduite de raccordement. Remplacez toujours la pompe au complet en cas de détériorations.

**i** **Recommandation:**

Afin de garantir le fonctionnement optimal et silencieux de la pompe, nous vous conseillons de remplacer les pièces d'usure, telles que la turbine et l'axe avec leurs silent-blocs, tous les 12 mois environ. Renseignez-vous auprès de votre revendeur.

**i** **Remarque:**

Si vous souhaitez exploiter la pompe JUWEL Eccoflow dans un aquarium d'eau de mer, vous avez besoin du kit de l'axe en céramique JUWEL Eccoflow pour l'agitateur à ailes. Art. n° 85225 pour la pompe JUWEL Eccoflow 500/600/1000. Art. n° 85226 pour la pompe Juwel Eccoflow 1500.

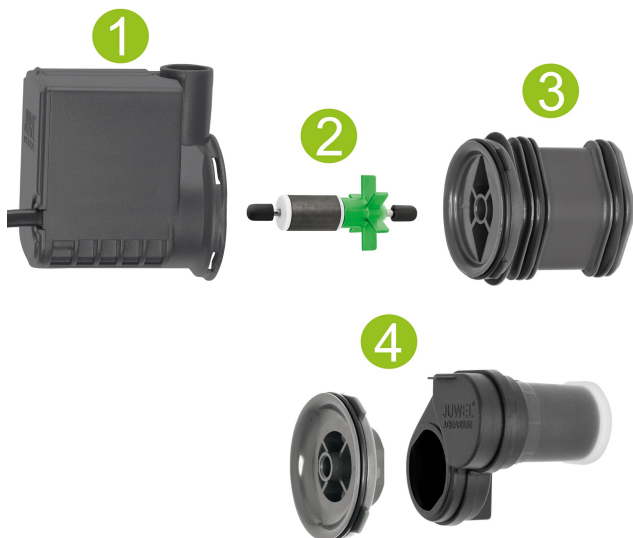
Demandez à votre commerçant de vous conseiller.

## La pompe JUWEL Eccoflow

La nouvelle pompe JUWEL Eccoflow se distingue par sa marche silencieuse et sa capacité de refoulement élevée. Le nouveau design et la technologie améliorée rendent l'utilisation et la maintenance encore plus facile. L'adaptateur ci-joint permet d'utiliser la pompe JUWEL Eccoflow en tant que remplacement pour les pompes JUWEL Bioflow ainsi que pour les pompes JUWEL de type 300/500/600/1000/1500.

La nouvelle pompe JUWEL Eccoflow se compose essentiellement de :

1. Moteur
2. Agitateur à ailes avec axe et fixations en caoutchouc
3. Adaptateur de pompe pour le système filtre JUWEL Bioflow
4. Bague de liaison pour les systèmes filtres JUWEL Compact, Standard H et Jumbo (adaptateur de pompe, n° commande 85136)



## Insertion de la pompe JUWEL Eccoflow dans le système filtre Bioflow Super, M, L & XL

Avant d'intégrer la nouvelle pompe, assurez-vous que l'agitateur à ailes est correctement inséré et que l'adaptateur de la pompe est correctement relié au moteur.

Veillez procéder de la manière suivante :

1. Coupez tous les appareils électriques exploités dans l'eau du courant de secteur.
2. Retirez les buses d'écoulement et sortez la pompe usagée du filtre.
3. Placez la nouvelle pompe dans le support de pompe du filtre et enfoncez-la bien.
4. Reliez les buses d'écoulement avec lesquelles vous pouvez donner la direction souhaitée à l'eau d'écoulement, de l'extérieur avec l'ouverture de sortie de la pompe. Si le joint d'étanchéité ne se trouve pas encore dans l'ouverture de la buse d'écoulement du boîtier du filtre, ajoutez-le en plaçant le joint d'étanchéité dans l'ouverture ronde du boîtier du filtre au moment d'appliquer la buse d'écoulement. Ceci permet de réduire les transmissions de vibration.

La pompe est à présent prête à l'emploi et vous pouvez rebrancher les appareils électriques au courant de secteur.



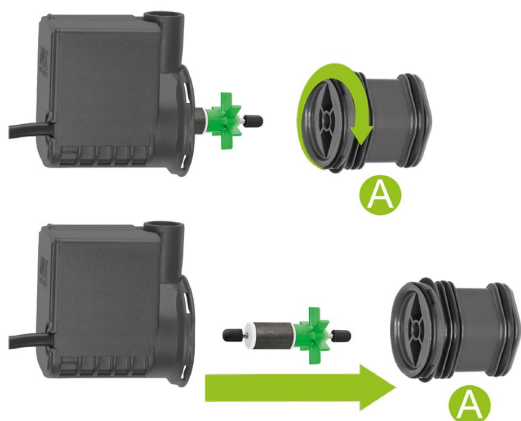
## Maintenance de la pompe JUWEL Eccoflow dans le système filtre Bioflow Super M, L, XL

La pompe JUWEL Eccoflow devrait être nettoyée et son fonctionnement contrôlé à intervalles réguliers (1 x par mois min.).

Pour cela, procédez de la manière suivante :

1. Débranchez du secteur tous les appareils électriques utilisés dans l'eau.
2. Enlevez les buses d'écoulement.
3. Sortez la pompe du logement de la pompe du filtre.
4. Séparez l'adaptateur (A) du moteur en le tournant dans le sens inverse des aiguilles d'une montre, et retirez l'agitateur à ailes du compartiment.
5. Nettoyez soigneusement toutes les pièces de la pompe. Le compartiment de la pompe, ainsi que l'agitateur à ailes et l'axe de la pompe, doivent en particulier être exempts de dépôts et de saletés. Cela est impératif pour le bon fonctionnement de la pompe.
6. Vérifiez la présence éventuelle d'endommagements sur l'agitateur à ailes et de signes d'usure sur les aimants. De même, vous devez vous assurer que les deux silent-blocs se trouvent sur les extrémités de l'axe de la pompe.

Veillez ensuite réintroduire la pompe dans le filtre en procédant dans le sens inverse.

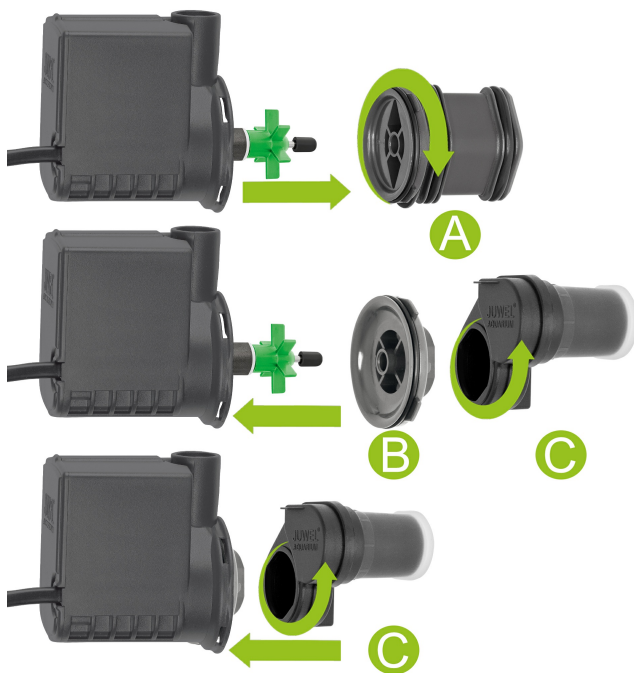


## Insertion de la pompe JUWEL Eccoflow dans le système filtre Compact, Standard H et Jumbo

Pour installer la nouvelle pompe, veuillez procéder de la manière suivante :

1. Coupez tous les appareils électriques exploités dans l'eau du courant de secteur.
2. Retirez sur la nouvelle pompe JUWEL Eccoflow l'adaptateur (A) du moteur et remplacez-le par la bague de liaison (B) conformément à la figure.
3. Retirez les buses d'écoulement et sortez la pompe usagée et l'adaptateur de la pompe hors du filtre.
4. Enfichez ensuite la pompe sur l'adaptateur (C) et tournez-la vers la droite jusqu'en butée.
5. Posez bien la nouvelle pompe sur la cloison tout en faisant attention que l'ouverture de sortie de la pompe soit orientée sur l'ouverture ronde du boîtier du filtre.
6. Reliez les buses d'écoulement avec lesquelles vous pouvez donner la direction souhaitée à l'eau d'écoulement, de l'extérieur avec l'ouverture de sortie de la pompe. Si le joint d'étanchéité ne se trouve pas encore dans l'ouverture de la buse d'écoulement du boîtier du filtre, ajoutez-le en plaçant le joint d'étanchéité dans l'ouverture ronde du boîtier du filtre au moment d'appliquer la buse d'écoulement. Ceci permet de réduire les transmissions de vibration.

La pompe est à présent prête à l'emploi et vous pouvez rebrancher les appareils électriques au courant de secteur.



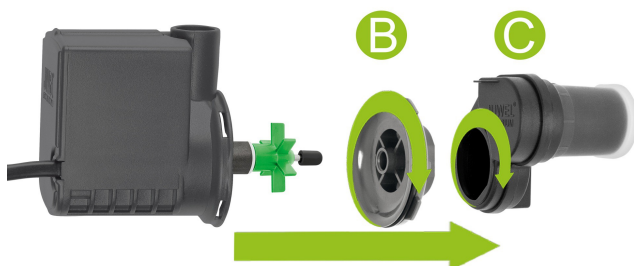
## Maintenance de la pompe JUWEL Eccoflow dans les systèmes filtres Compact, Standard H, Jumbo

La fonctionnalité de la pompe JUWEL Eccoflow devrait être vérifiée à intervalles réguliers (au moins 1x par mois) et la pompe doit être nettoyée.

Procédez de la manière suivante pour cela :

1. Coupez tous les appareils électriques exploités dans l'eau du courant de secteur.
2. Enlevez les buses d'écoulement.
3. Sortez la pompe du logement de la pompe du filtre.
4. Coupez l'adaptateur de la pompe (C) et la bague de liaison (B) du moteur en les tournant dans le sens inverse des aiguilles d'une montre, et retirez l'agitateur à ailes.
5. Nettoyez toutes les pièces soigneusement. Il faut en particulier retirer l'agitateur à ailes de la chambre et le enlever de cette chambre même ainsi que de l'agitateur à ailes les dépôts et encrassements. Sinon ceci entravera la fonctionnalité de la pompe. Vérifiez également si l'agitateur à ailes présente des détériorations ou si les aimants présentent des signes d'usure éventuellement.

Veillez ensuite réintroduire la pompe dans le filtre en procédant dans le sens inverse.





**Veillez jeter le produit de manière appropriée!**

Si vous avez des questions, merci de contacter l'administration compétente.



**Élimination en bonne et due forme (déchets électriques)**

Le symbole sur le produit voire sur la littérature afférente indique qu'à la fin de sa vie, il ne doit pas être éliminé avec les déchets ménagers normaux. Veuillez éliminer cet appareil séparément d'autres déchets pour ne pas nuire à l'environnement voire à la santé des hommes par l'élimination incontrôlée des

déchets. Recyclez l'appareil pour encourager la réutilisation durable des ressources matérielles.

Les utilisateurs privés devraient entrer en contact avec les commerçants auprès desquels ils ont acheté le produit, ou avec les autorités compétentes pour se renseigner comment recycler cet appareil d'une manière écologique.

# Déclaration de garantie

Nous assumons une garantie de 24 mois sur notre aquarium Juwel pour l'acquéreur dans la mesure où celui-ci est consommateur, au cas où notre produit serait défectueux, conformément aux conditions suivantes:

## § 1 Ampleur de la garantie

(1) La garantie s'étend à l'ensemble de votre aquarium Juwel que vous avez acheté avec toutes les composantes qui en font partie, à l'exception cependant des pièces d'usure, telles que les tubes T5 & T8 fluorescents et les médias filtrants. Elle se limite au produit en soi et ne s'étend pas aux dommages sur d'autres choses et/ou personnes.

Par ailleurs les prescriptions de la loi sur la responsabilité du fait du produit qui ne sont pas limitées par la clause ci-contre, sont applicables.

(2) La garantie sera assumée à notre choix par le remplacement de l'aquarium complet ou des composantes ou leur réparation. Dans le cas d'impossibilité d'effectuer une réparation ou un échange, il vous sera accordé selon votre choix une réduction sur le prix d'achat ou une reprise de l'aquarium contre remboursement du prix d'achat.

## § 2 Durée de la garantie et exécution

(1) La garantie commence au jour de la livraison effectuée par le commerçant spécialisé au client. Condition de la garantie est le fait que notre produit ait été utilisé conformément à sa destination et n'ait pas été traité ou entretenu non conformément, en particulier si le mode d'emploi correspondant a été respecté, en outre si l'aquarium ou ses composantes ont été réparés par des ateliers ou des personnes non autorisées.

Cette garantie n'est par ailleurs pas applicable si le produit présente des détériorations mécaniques, quelle qu'en soit le type, en particulier en cas de bris de verre.

(2) Si le produit présente des vices durant la période de garantie, il faut faire immédiatement valoir ses droits de garantie, au plus tard cependant dans un délai de 14 jours, auprès du commerçant qui a livré l'aquarium. Les droits légaux de garantie vous restent acquis.

(3) Les droits de garantie ne seront pris en compte que si le bon de caisse attestant l'achat du produit Juwel-Aquarium est présenté. Cette déclaration de garantie est une traduction, seule la version allemande est déterminante.

Sous réserve de modifications techniques.

© JUWEL AQUARIUM

®JUWEL, Trigon, Vision, Rekord, Rio, Lido, Vio, Primo, Korall, MonoLux, DuoLux, MultiLux, KorallLux, Violux, NovoLux, PrimoLux, SeaSkim, EccoSkim AquaHeat, EasyFeed, SmartFeed, High-Lite, Warm-Lite, Colour-Lite, Day-Lite, Juwel Twin-Lite, HiFlex, SmartControl, Juwel Ecoflow, Bioflow, Cirax, Nitrox, Phorax, Carbox, BioPad, BioCarb, BioPlus, bioBoost, OxyPlus, Silexo,Conexo.

JUWEL AQUARIUM AG & CO. KG  
Karl-Göx-Straße 1 27356 Rotenburg/Wümme . GERMANY  
Telefon +49(0)42 61/93 79-32  
Telefax +49(0)42 61/93 79-856  
Service-Mail service@juwel-aquarium.de



# JUWEL<sup>®</sup>

## Instruction Manual Eccoflow power head



# Introduction

Thank you for choosing a JUWEL Aquarium product.

Our products represent over 50 years experience in the manufacturing of aquariums and their accessories applying most modern production techniques bringing together the JUWEL Aquarium system, which is both easy to use and simple to maintain.

Please read this instruction manual carefully and completely to make sure you have received all components before setting up the aquarium. Please observe the safety instructions and maintenance guidelines given in this manual.

This instruction manual has been carefully prepared to provide you with accurate and complete information. All efforts have been made to ensure that the information given is correct. However, we cannot accept responsibility for printing or other errors. Technical details are always approximate and are not warranted characteristics and may be subject to change without notice.



## Safety instructions:

- This appliance can be used by children aged from 8 years and above and persons with reduced physical, sensory or mental capabilities or lack of experience and knowledge if they have been given supervision or instruction concerning use of the appliance in a safe way and understand the hazards involved. Children shall not play with the appliance. Cleaning and user maintenance shall not be made by children without supervision.
- The power plugs of the electrical devices must not become moist. Connect the power plugs to the power supply at such a height that the connection cable forms a loop which would enable the water to drip down.
- At all times, only operate the electrical devices for your aquarium (lighting, heater, pump etc.) using an earth leakage circuit breaker (EL circuit breaker) with a maximum tripping current of 30 mA. If the socket that you are using in your home installation is not safeguarded with such a circuit breaker, please use a commercially available power strip with an integrated earth leakage circuit breaker.
- The electrical devices may only be operated in rooms.
- Pull the power plug of all devices operated in water before coming into contact with the water.



This product fulfils the guidelines issued by the European Union (EU) and is therefore entitled to carry the CE mark.  
[www.juwel-aquarium.de/en/declaration-of-conformity/](http://www.juwel-aquarium.de/en/declaration-of-conformity/)



## Safety instructions:

- Never operate the power head out of water.
- Always unplug the power head from the power supply before removing it from the filter.
- The power head is intended for indoor use and for use in fluids up to 35°C.
- Never repair the electrical cord or plug. In case of damage replace the complete power head.

## Recommendation:

We recommend that you replace the parts subjected to wear and tear, e.g. the impeller, axle and the rubber axle holders, at intervals of approx. 12 months in order to ensure the optimum function and operating quietness of the pump. Inquire at your specialist retailer for assistance.

**i Recommendation:**

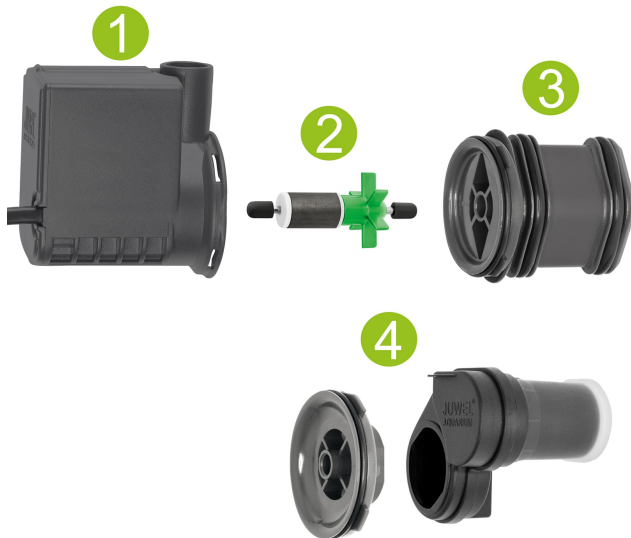
If you wish to operate the pump JUWEL Eccoflow in a seawater aquarium, you will need the JUWEL Eccoflow ceramic shaft set for the impeller. Item No. 85225 for pump JUWEL Eccoflow 500/600/1000. Item No. 85226 for pump Juwel Eccoflow 1500. Inquire at your specialist retailer to that end.

## The pump JUWEL Eccoflow

The new pump JUWEL Eccoflow distinguishes itself with operating quietness and a high flow rate. The new design and the improved technology make the use and the maintenance even easier. Utilising the enclosed adapters, the pump JUWEL Eccoflow is suitable as replacement for the pumps JUWEL Bioflow and also the JUWEL pump types 300/500/600/1000/1500.

The new pump JUWEL Eccoflow essentially consists of:

1. Motor
2. Impeller with axle and rubber mounts
3. Pump adapter for the JUWEL filter system Bioflow
4. Connection ring for the JUWEL Compact, Standard H and Jumbo filter system  
(Pump adapter Order No. 85136)



## Installation of the pump JUWEL Eccoflow in the filter system Bioflow Super, M, L & XL

Please ensure that the impeller has been properly inserted and the pump adapter has been firmly connected to the motor prior to the installation of the new pump.

Please proceed as follows:

1. Disconnect all electrical devices of the aquarium from the power grid.
2. Remove the outlet nozzles and remove the old pump from the filter.
3. Insert the new pump into the separation wall of the filter and firmly push it into place.
4. Connect the outlet nozzle to direct the waterflow as desired from the outside to the outlet opening of the pump. Reinstall the gasket into the round opening of the filter housing when connecting the outlet. This decreases vibration transmissions.

Now the pump is ready for operation and you may reconnect the electrical devices to the power grid.



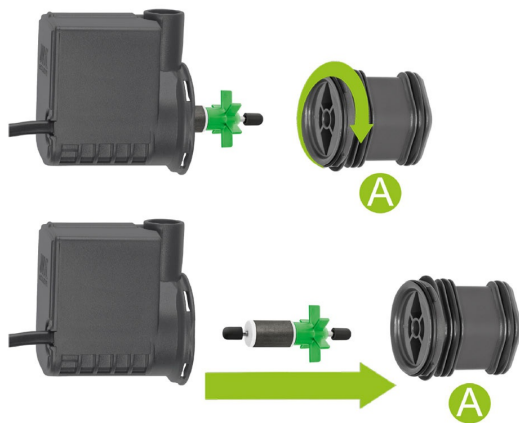
## Maintenance of the pump JUWEL Eccoflow in the filter system Bioflow Super M, L, XL

The JUWEL Eccoflow pump should be checked with regard to functionality and cleaned at regular intervals (at least once a month).

Please proceed as follows to this end:

1. Disconnect all electrical devices that are operated in the water from the power grid.
2. Remove the outlets.
3. Remove the pump from the pump retainer of the filter.
4. Disconnect the adapter (A) from the motor by turning it counter-clockwise and remove the impeller from the chamber.
5. Now clean all components thoroughly. Deposits and dirt should in particular be removed from the pump chamber, the impeller and pump shaft. Otherwise the functionality of the pump will be impaired.
6. Check the impeller for damage and possible signs of wear of the magnet. You should also ensure that the two rubber bearings are located on the ends of the pump shaft.

After that, please reinstall the pump in reverse order in the filter.

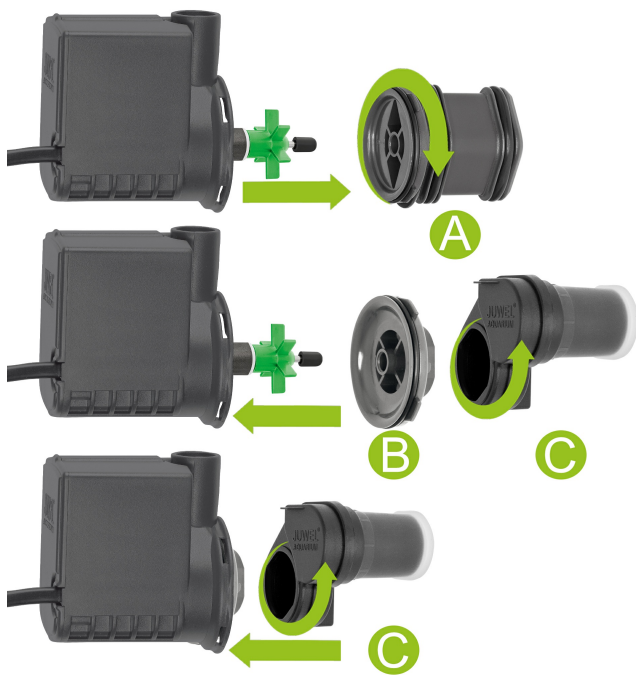


## Installation of the pump JUWEL Eccoflow in the filter system Compact, Standard H and Jumbo

Please proceed as follows in order to install the new pump:

1. Disconnect all electrical devices of the aquarium from the power grid.
2. Remove the adapter (A) from the motor and replace it with the connection ring (B) as shown on the picture at the new pump JUWEL Eccoflow.
3. Remove the outlet nozzles and remove the old pump and the pump adapter from the filter.
4. Now arrange the pump on the pump adapter (C) and turn it all the way to the right.
5. Firmly place the new pump on the separation wall; the outlet of the pump must point at the round opening in the filter housing.
6. Connect the outlet nozzle to direct the waterflow as desired from the outside to the outlet opening of the pump. Reinstall the gasket into the round opening of the filter housing when connecting the outlet. This decreases vibration transmissions.

Now the pump is ready for operation and you may reconnect the electrical devices to the power grid.



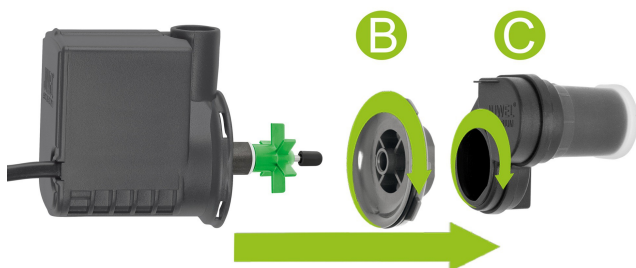
## Maintenance of the pump JUWEL Eccoflow in the filter system Compact, Standard H, Jumbo

The pump JUWEL Eccoflow should be checked with regard to functionality and cleaned at regular intervals (at least once a month).

Please proceed as follows:

1. Disconnect all electrical devices of the aquarium from the power grid.
2. Remove the outlet nozzles.
3. Remove the pump from the filter.
4. Disconnect the pump adapter (C) and the connection ring (B) from the motor by turning them counter-clockwise and remove the impeller.
5. Thoroughly clean all components. It is particularly necessary to remove the impeller from the chamber and remove deposits and dirt from the chamber itself as well as the impeller. The function of the pump will be impaired otherwise. Also check the impeller for damage and possible signs of wear of the magnet.

After that, please reinstall the pump in reverse order in the filter.





**Please recycle as required!**

Please do not hesitate to contact our competent administration if you have any questions.



**Proper disposal (electrical waste)**

The labelling on the product or on the accompanying literature declares that it must not be disposed of, at the end of its service life, together with household rubbish. Please dispose of this equipment separately from other waste, to protect the environment or public health from damage by unregulated waste disposal.

Recycle the equipment and support the sustained recycling of material resources.

Private users should contact the dealer who sold them the product or the responsible authorities, for a demonstration on how to recycle the equipment in an environmentally friendly way.

# Guarantee

We guarantee the performance of the JUWEL-Aquarium product or its accessories to the purchaser for a period of 24 months from the date of purchase according to the following conditions:

## § 1 Extent of the guarantee

(1) This guarantee extends to the JUWEL-Aquarium product and its components excluding items subject to wear and tear such as T5 and T8 light tubes and filter media. It is limited to the product as such and does not cover damage to other property and/or individuals. In addition, the provisions of the product liability law apply. These provisions are not limited by the aforementioned arrangement.

(2) It is the prerogative of JUWEL-Aquarium to decide whether the guarantee is performed by means of repair or replacement. If neither repair nor replacement can ensure the performance of the JUWEL-Aquarium product the purchaser is entitled to demand a reduction in price or to return the product against repayment of the purchase price.

## § 2 Guarantee period and settlement procedure

(1) The guarantee period begins on the day of the purchase of the JUWEL Aquarium product from the retailer. Claims under this guarantee will not be honoured, if

(a) the damage is caused as a result of improper use or maintenance or nonobservance of the instructions given in this manual

(b) the product or its components have been maintained by persons or companies not authorised by the manufacturer to do so

(c) the product or its components have been damaged by mechanical means of whatsoever kind, in particular broken glass

(2) All claims under this guarantee have to be notified to the retailer, from whom the aquarium has been purchased without delay, however, not longer than 2 weeks from the day of first occurrence of defects. Rights under the consumer protection laws will remain unaffected.

(3) Guarantee claims will only be accepted if the validity of the claim is supported by evidence of purchase of the JUWEL-Aquarium product. This declaration of guarantee is a translation only. In case of doubts the original German language version prevails.

We reserve the right to make technical alterations.

© JUWEL AQUARIUM

® JUWEL, Trigon, Vision, Rekord, Rio, Lido, Vio, Primo, Korall, MonoLux, DuoLux, MultiLux, KorallLux, Violux, NovoLux, PrimoLux, SeaSkim, EccoSkim AquaHeat, EasyFeed, SmartFeed, High-Lite, Warm-Lite, Colour-Lite, Day-Lite, Juwel Twin-Lite, HiFlex, SmartControl, Juwel Ecoflow, Bioflow, Cirax, Nitrox, Phorax, Carbox, BioPad, BioCarb, BioPlus, bioBoost, OxyPlus, Silexo, Conexo.

JUWEL AQUARIUM AG & CO. KG

Karl-Göx-Straße 1 27356 Rotenburg/Wümme . GERMANY

Telefon +49(0)42 61/93 79-32

Telefax +49(0)42 61/93 79-856

Service-Mail [service@juwel-aquarium.de](mailto:service@juwel-aquarium.de)

JUWEL AQUARIUM UK Branch

Gateway 11 Business Park

Penfold Drive, Wymondham Norfolk NR18 0WZ

Tel.: 01953 606 363 Fax: 01953 603 839

E-Mail: [info@juwel-aquarium.co.uk](mailto:info@juwel-aquarium.co.uk)

Service-Mail: [info@juwel-aquarium.co.uk](mailto:info@juwel-aquarium.co.uk)